



САНКТ-ПЕТЕРБУРГСКАЯ ШКОЛА ТЕЛЕВИДЕНИЯ

Федеральный образовательный проект

videoforme.ru

ФРАНЧАЙЗИНГОВОЕ ПРЕДЛОЖЕНИЕ

*Большой проспект д.43, П.С.,
Санкт-Петербург*

+ 7 (812) 425-35-78
(Екатерина Андреевна)



Санкт-Петербургская

**ШКОЛА
ТЕЛЕВИДИЕНИЯ**

9
ЛЕТ

Активного
развития
и стремительного
роста

37
ГОРОДОВ

Санкт-Петербург	Самара	Саратов	Ростов-на-Дону
Москва	Казань	Омск	Липецк
Екатеринбург	Архангельск	Смоленск	Иваново
Воронеж	Брянск	Астрахань	Хабаровск
Пермь	Тюмень	Чебоксары	Махачкала
Рязань	Новосибирск	Волгоград	Астана
Красноярск	Белгород	Нижний Новгород	Алматы
Иркутск	Минск	Владивосток	
Челябинск	Калининград	Уфа	
Оренбург	Ярославль	Краснодар	

МЫ ПРЕДЛАГАЕМ:

- **Общеобразовательные курсы для профессии и хобби для широкой аудитории**
- **Высокомаржинальный бизнес**
(по исследованию Labour Market рынок образовательных услуг растет на 20-30% в год)
- **Уникальную бизнес-стратегию, позволяющую быть конкурентоспособными в ценовой сегментации**
(заложенная стоимость в два раза ниже конкурентов).



ЧТО ВЫ ПОЛУЧАЕТЕ:




ПРАВОВАЯ ЛИЦЕНЗИЯ ГАРАНТИЯ ОПЕРАЦИОННОЙ ПРИБЫЛИ ТЕХНОЛОГИЯ ОБУЧЕНИЯ

- **Обучение и подбор персонала**
(маркетинг, продажи, администрирование, менеджмент)
- **Детальная разработка рекламной кампании**
- **Предоставление полиграфических информационно-рекламных материалов на электронных носителях**
- **Запуск регионального раздела на оптимизированном сайте с постоянной технической поддержкой**
- **Консультационная поддержка и сопровождение на всех этапах развития**



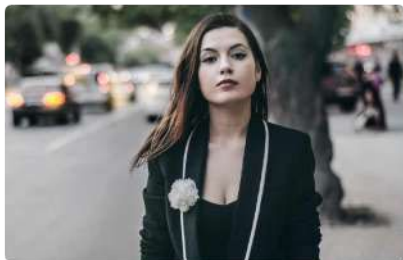
ОБЪЕМ ИНВЕСТИЦИЙ

*в зависимости
от численности города*

население города	 350 - 500 тыс.чел.	 500 - 800 тыс.чел.	 800 - 1 млн. чел.
инвестиции	от 700 тыс/руб до 900 тыс/руб	от 900 тыс/руб до 1,15 млн/руб	от 1,15 млн/руб до 1,2 млн/руб
окупаемость	8–12 месяцев	8–12 месяцев	8–12 месяцев
выручка	≈350 тыс/руб	450 - 700 тыс/руб	от 750 тыс/руб до 1,7 млн/руб
чистая прибыль	≈105 тыс/руб	105 - 210 тыс/руб	250 - 800 тыс/руб

ПОЧЕМУ У НАС ПОЛУЧИТСЯ?

Истории успеха:



ВОЛЬФ ВЕРА

ВЛАДЕЛЕЦ ШКОЛЫ

Средняя прибыль в месяц	170.000 руб.
Инвестиции	1.200.000 руб.
Окупаемость	12 мес.

«Санкт-Петербургская школа телевидения - это великолепный проект, продуманный до мелочей и реализованный специалистами своего дела. При покупке франшизы у меня было неоспоримое преимущество - около года я была менеджером в любимой Школе в отделе по работе с клиентами. Я видела как грамотно устроена работа по привлечению клиентов, как до детального скрипта продумана система продаж и обучения персонала. В процессе открытия филиала со мной взаимодействовали специалисты Отдела франчайзинга, которые, опираясь на свой богатый опыт, готовы были помочь по всем возможным и невозможным вопросам. Во многом благодаря им Филиал в Перми был открыт уже через месяц после подписания документов. Однако особого внимания заслуживает систематическое взаимодействие с вышеупомянутым отделом: это постоянное обучение Руководителя и менеджеров, анализ их работы, оперативная помощь во всем. Кроме того в Центральном офисе разработан полный пакет необходимых документов, инструкций на все случаи жизни филиала. При минимальных вложениях в 1,2 млн рублей средняя прибыль филиала в месяц составляет 170 тыс. руб. Могу смело сказать, что кроме финансовых успехов это дело приносит удовлетворение от работы. В силу специфики услуги клиент Школы сам по себе настроен на развитие, а с нашей помощью у него есть возможность реализовать свой потенциал, найти новое увлечение или работу.»

ПОЧЕМУ У НАС ПОЛУЧИТСЯ?

Истории успеха:



АЗАТ И ЛЯЙСАН МИГРАНОВЫ

ВЛАДЕЛЬЦЫ ШКОЛЫ

Средняя прибыль в месяц	140.000 руб.
Инвестиции	1.200.000 руб.
Окупаемость	12 мес.

«Мы часто представляли себе, что наш будущий бизнес будет связан с образованием, с курсами, всем тем, что приносит большую пользу для окружающих. Ляйсан давно хотела пройти курсы визажистов для себя и после долгого взвешивания «За» и «Против» остановилась на Санкт-Петербургской Школе Телевидения в городе Санкт-Петербурге. И как говорится случайностей не бывает – весной 2014 года, пройдя курс «Визажист-стилист», был рассказ о школе, о преподавателях, о качестве услуг. Мы приняли решение: «Вот оно!», вот то чем мы хотим заниматься у себя в городе. И не ошиблись, потому что кроме финансового успеха у этой франшизы есть и другая сторона... Это удовлетворение от того, что ты видишь горящие глаза учеников, прошедших курсы, которые открыли для себя новые профессии и увлечения. «Наша жизнь уже не будет прежней» – слова многих выпускников «Санкт-Петербургской школы телевидения» в Уфе.»

УСЛОВИЯ ОТКРЫТИЯ

*в зависимости
от численности города*

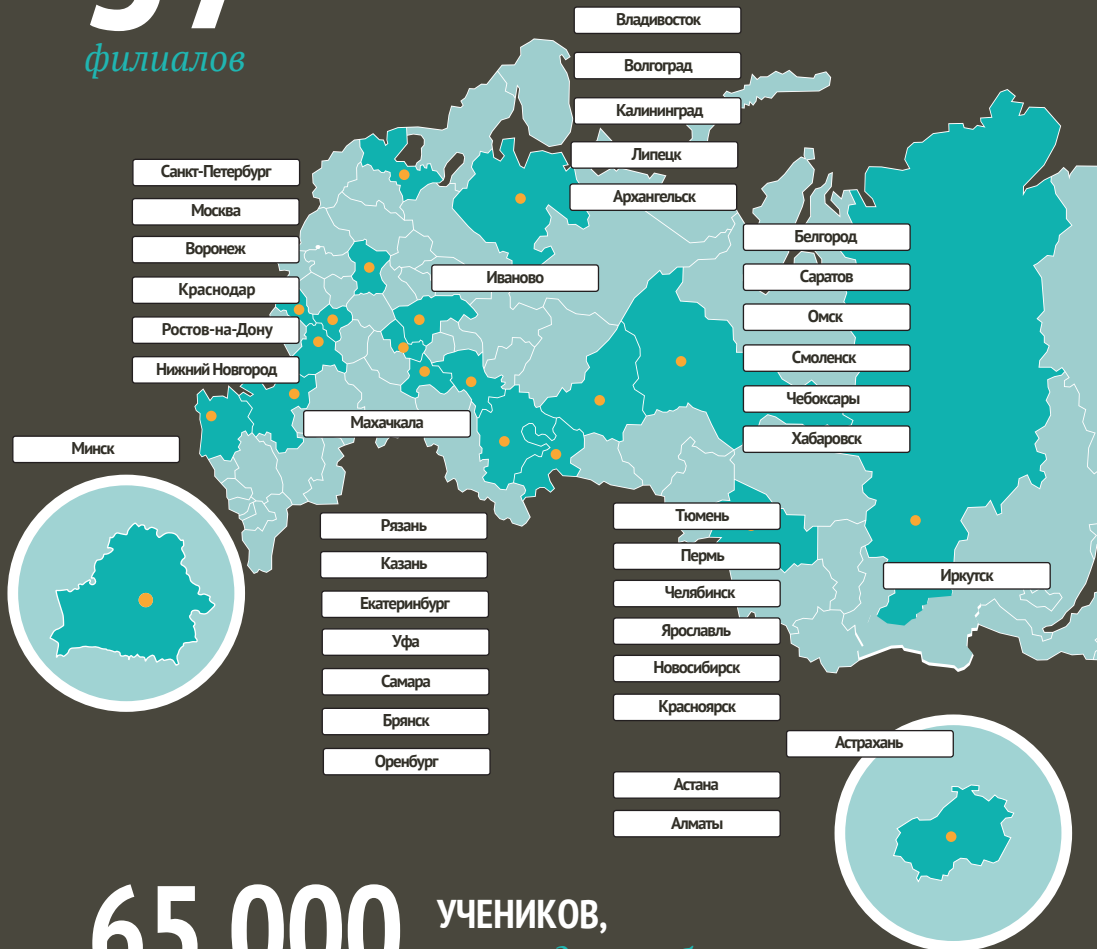
население города	 350–500 тыс.чел.	 500 - 800 тыс.чел.	 800 - 1 млн чел
паушальный взнос	90 - 150 тыс/руб	150 - 240 тыс/руб	240 - 300 тыс/руб
роялти	7% от выручки	7% от выручки	7% от выручки

САНКТ-ПЕТЕРБУРГСКАЯ ШКОЛА ТЕЛЕВИДЕНИЯ

это:

37

филиалов



65.000

УЧЕНИКОВ,
прошедших обучение

300

практикующих
педагогов



НАЧАТЬ ПРОСТО!

*Три шага, чтобы приступить
к работе:*

- 1** ПОЗВОНИТЕ НАМ:
+7 (812) 425-35-78
(Екатерина Андреевна)
- 2** ПОЛУЧИТЕ ПЕРВИЧНОЕ
КОНСУЛЬТИРОВАНИЕ
- 3** СТАНЬТЕ ЧАСТЬЮ
НАШЕЙ КОМАНДЫ!

*Большой проспект д.43, П.С.,
Санкт-Петербург*

